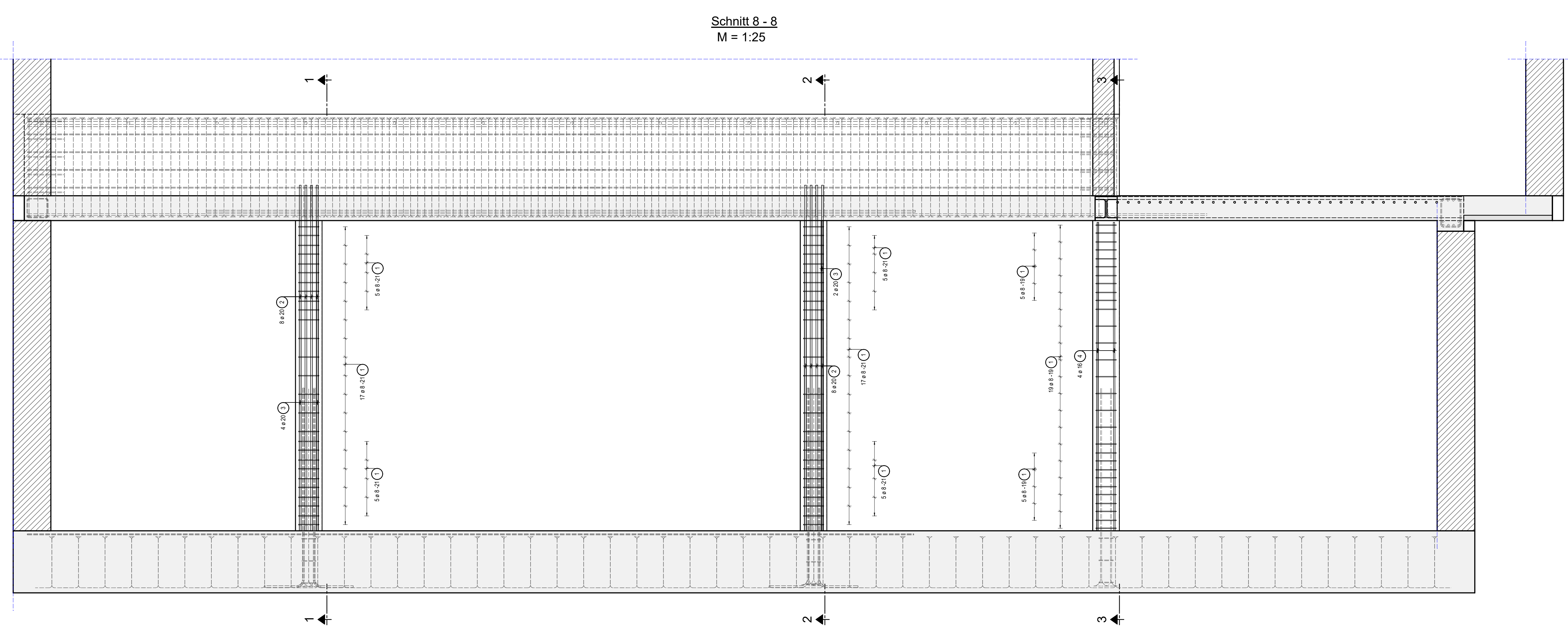


Bügel-schlösser versetzt einbauen!



Abstandhalter:	Betonstahl- und Spannstahlstorte:
Typ nach DBV-Merkblatt "Abstandhalter"	B500 A (SI) B500 B (SI)
Verlegung nach DBV-Merkblatt "Betondeckung und Bewehrung"	B500 A (MI) B500 B (MI)
	SI 950/1050 SI 1420/1570

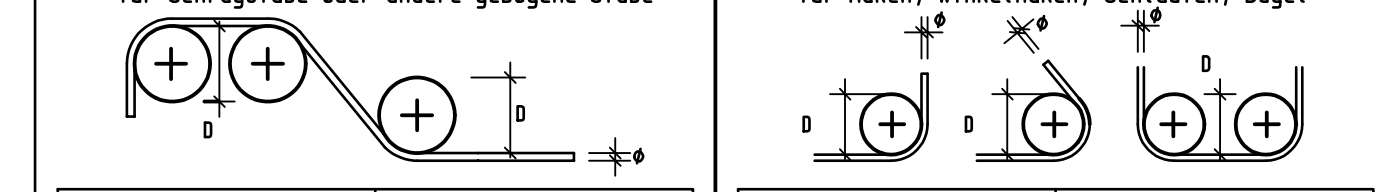
Lagesicherung der oberen Bewehrung nach dem DBV-Merkblatt "Unterstützungen"

Bei Bauhilfen bis ca. 50 cm legt das DBV-Merkblatt die Anforderungen an die Unterstützungen fest und regelt deren Anwendung.

Für Unterstützungen, zertifiziert gemäß DBV-Merkblatt, sind folgende Lasten freizulassen:

Minimale Verlegetiefe s für Unterstützungen	Maximale Verlegetiefe s für Unterstützungen
Stahlrohrmesser # der oberen Bewehrung	Stahlrohrmesser # der oberen Bewehrung
Linienförmige Unterstützungen	Linienförmige Unterstützungen
$\leq 6,5 \text{ mm}$ $s = 50 \text{ cm}$ $6,5 \text{ mm} < \leq 12 \text{ mm}$ $s = 70 \text{ cm}$ $> 12 \text{ mm}^*)$ $s = 70 \text{ cm}$	$\leq 6,5 \text{ mm}$ $s = 50 \text{ cm}$ $6,5 \text{ mm} < \leq 12 \text{ mm}$ $s = 70 \text{ cm}$ $> 12 \text{ mm}^*)$ $s = 70 \text{ cm}$

*) sind die unterstützenden Stäbe $\phi > 12 \text{ mm}$, kann ein rechnerischer Nachweis der Verlegetiefe durchgeführt werden.



Mindestwerte der Betondeckung (rechthängig zur Krümmungsseite)	Biegerollenmesser ϕ (mm)	Stahlrohrmesser ϕ	Biegerollenmesser ϕ (mm)
$> 100 \text{ mm}$ und $> 7 \phi$	D min = 10 ϕ	< 20	D min = 4 ϕ
$> 50 \text{ mm}$ und $> 3 \phi$	D min = 15 ϕ	> 20	D min = 7 ϕ
$\leq 50 \text{ mm}$ oder $< 3 \phi$	D min = 20 ϕ		

Biegung nach A) zur Herstellung und Überprüfung ist der erforderliche Biegerollenmesser weiser immer anzugeben und nach an der Biegerollenmesser in Bewehrungsplan und auf der Stabliste.

Bei Betonstählen und geschweißter Bewehrung, die nach dem Schweißen gelagert werden, ist zur Überprüfung DIN EN 10080-1, Tabelle A6.6.6.6 zu beachten. Die unter A) und B) aufgeführten Mindestwerte der Biegerollenmesser gelten nur, wenn $\phi > 6 \text{ mm}$ (Kerndurchmesser der Bewehrung) ist.

HIERZU SIEHE AUCH PLÄNE, DETAILS UND LV. DES ARCHITECTEN !!!

Expositionsklassen, Betongüten und Betondeckungen:				
Bauteil:	Orientierung:	Expositionsklassen:	Betongüte:	Betondeckung: c _v
Bodenplatte	allseitig	XC2, WF	C25/30	3,5cm
Decke	allseitig	XC1, WO	C25/30	3,0cm
Treppen	allseitig	XC1, WO	C25/30	3,0cm
Stützen	allseitig	XC1, WO	C25/30	3,5cm
Unterzüge	allseitig	XC1, WO	C25/30	3,5cm ($\leq \phi 28$) 4,0cm ($= \phi 28$)
Balkone	allseitig	XC4, WF	C25/30	4,0cm

DATUM	NAMEN	ÄNDERUNG	INDEX
21.02.2024	AP	Freigabe zur Ausführung	b
22.01.2024	AP	Bewehrung an den Einbau der gyl. HEK240 angepasst	a

Bauvorhaben:
Neubau einer Kinderarztpraxis mit Wohnungen Weißborr 3 55743 Idar - Oberstein

Bauherr:
Budau Familien KG Mackenroder Weg 5 - 9 55743 Idar - Oberstein

Bewehrungsplan
Stützen u. Ort beton-Sturz Erdgeschoss

MASSTAB	GEZ	DATUM	NAMEN	PROJEKT
1:50	GEZ	11.12.2023	AP	23071-B02 b
GROSSE	DIN A0	GEPR	13.12.2023	MK

WEBER Ingenieure
Richard-Wagner-Straße 42
66424 Homburg
+49 (0)6841-959-40-0
info@weber-ingenieure.de
www.weber-ingenieure.de